

# Полярископ ручной PSV-202D

## Технические характеристики

По вопросам продаж и поддержки обращайтесь:

Алматы (727)34-54-704  
Ангарск (3955)60-70-56  
Архангельск (8182)63-90-72  
Астрахань (8512)99-46-04  
Барнаул (3852)73-04-60  
Белгород (4722)40-23-64  
Благовещенск (4162)22-76-07  
Брянск (4832)59-03-52  
Владивосток (423)249-28-31  
Владикавказ (8672)28-90-48  
Владимир (4922)49-43-18  
Волгоград (844)278-03-48  
Вологда (8172)26-41-59  
Воронеж (473)204-51-73  
Екатеринбург (343)384-55-89

Иваново (4932)77-34-06  
Ижевск (3412)26-03-58  
Иркутск (395)279-98-46  
Казань (843)206-01-48  
Калининград (4012)72-03-81  
Калуга (4842)92-23-67  
Кемерово (3842)65-04-62  
Киров (8332)68-02-04  
Коломна (4966)23-41-49  
Кострома (4942)77-07-48  
Краснодар (861)203-40-90  
Красноярск (391)204-63-61  
Курск (4712)77-13-04  
Курган (3522)50-90-47  
Липецк (4742)52-20-81

Магнитогорск (3519)55-03-13  
Москва (495)268-04-70  
Мурманск (8152)59-64-93  
Набережные Челны (8552)20-53-41  
Нижний Новгород (831)429-08-12  
Новокузнецк (3843)20-46-81  
Ноябрьск (3496)41-32-12  
Новосибирск (383)227-86-73  
Омск (3812)21-46-40  
Орел (4862)44-53-42  
Оренбург (3532)37-68-04  
Пенза (8412)22-31-16  
Петрозаводск (8142)55-98-37  
Псков (8112)59-10-37  
Пермь (342)205-81-47

Ростов-на-Дону (863)308-18-15  
Рязань (4912)46-61-64  
Самара (846)206-03-16  
Санкт-Петербург (812)309-46-40  
Саратов (845)249-38-78  
Севастополь (8692)22-31-93  
Саранск (8342)22-96-24  
Симферополь (3652)67-13-56  
Смоленск (4812)29-41-54  
Сочи (862)225-72-31  
Ставрополь (8652)20-65-13  
Сургут (3462)77-98-35  
Сыктывкар (8212)25-95-17  
Тамбов (4752)50-40-97  
Тверь (4822)63-31-35

Тольятти (8482)63-91-07  
Томск (3822)98-41-53  
Тула (4872)33-79-87  
Тюмень (3452)66-21-18  
Ульяновск (8422)24-23-59  
Улан-Удэ (3012)59-97-51  
Уфа (347)229-48-12  
Хабаровск (4212)92-98-04  
Чебоксары (8352)28-53-07  
Челябинск (351)202-03-61  
Череповец (8202)49-02-64  
Чита (3022)38-34-83  
Якутск (4112)23-90-97  
Ярославль (4852)69-52-93

Россия +7(495)268-04-70

Казахстан +7(727) 34-54-704

Беларусь +(375) 257-127-88

Узбекистан +998(71)205-18-59

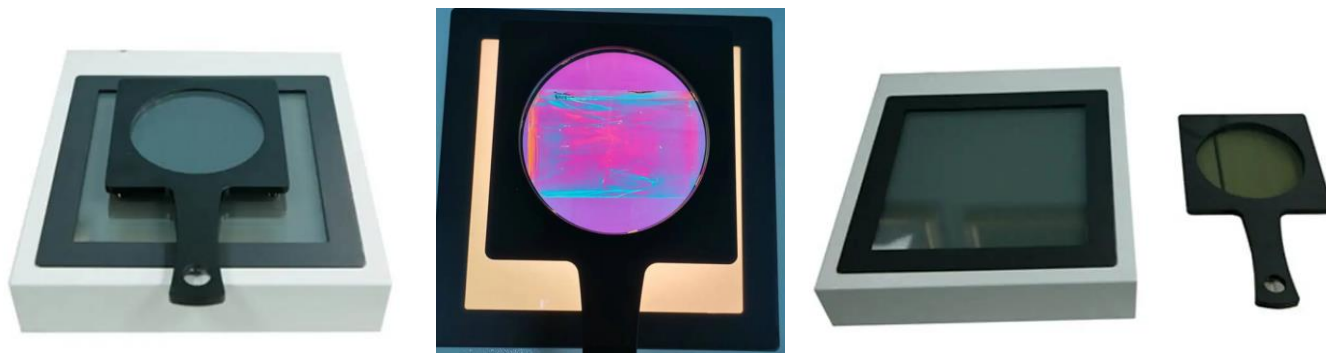
Киргизия +996(312)96-26-47

эл.почта: [pcs@nt-rt.ru](mailto:pcs@nt-rt.ru) || сайт: <https://ptc.nt-rt.ru/>

## РУЧНОЙ ПОЛЯРИСКОП

Ручной полярископ предлагает универсальное и портативное решение в поляризованном свете. Его разделительная конструкция с подвижными модулями анализатора и поляризатора позволяет осуществлять как вертикальный, так и горизонтальный просмотр, что делает его адаптируемым к различным потребностям обследования. Одной из выдающихся особенностей этого полярископа является его легкая конструкция, что делает его более удобным для пользователей при переноске и использовании в различных условиях.

Этот портативный полярископ представляет собой практичное и эффективное решение для исследований в поляризованном свете, будь то полевые работы, контроль качества продукции или образовательные цели.



### Характеристики ручного полярископа

- **Простота использования:** разработан для простоты эксплуатации, что делает его доступным для всех пользователей.
- **Нет ограничений по высоте:** можно размещать объекты любой высоты для универсального применения.
- **Отображение в реальном времени:** обеспечивает немедленную визуализацию наличия и распределения напряжения.
- **Портативная конструкция:** компактный и легкий, что позволяет легко переносить и использовать его в различных условиях.
- **Долговечность:** рассчитан на длительный срок службы, что значительно снижает затраты на техническое обслуживание.
- **Универсальное применение:** идеально подходит для проверки стекла, пластика, хрусталя и многих других материалов.
- **Превосходная производительность:** использование импортных оптических компонентов для отображения четких изображений напряжений.

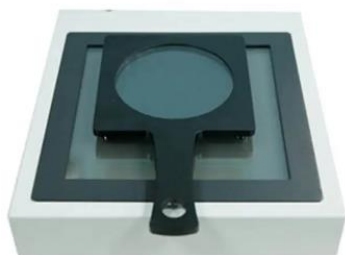
### Технические характеристики

Модель №	PSV-202-D
Анализатор	Диаметр 100мм
Поле зрения	200×200мм
Метод обнаружения	Чувствительный цвет
Замедление двухволновой пластины	560 нм
Источник света	Белый светодиод
Напряжение	24 В постоянного тока (с адаптером переменного/постоянного тока)
Размер	Ш300×Г300×В80мм
Вес нетто	4,5 кг

## HANDHELD POLARISCOPE

The handheld Polariscope offers a versatile and portable solution under polarized light. Its separating design, with movable analyzer and polarizer modules, allows for both vertical and horizontal viewing, making it adaptable to different examination needs. One of the standout features of this Polariscope is its lightweight design, making it more convenient for users to carry and use in various settings.

Whether for fieldwork, product line quality control, or educational purposes, this handheld Polariscope offers a practical and efficient solution for polarized light examinations.



### Features of Handheld Polariscope

- **Ease of Use:** Designed for simple operation, making it accessible for all users.
- **No Height Limit:** Can accommodate objects of any height for versatile applications.
- **Real-Time Display:** Provides immediate visualization of stress presence and distribution.
- **Portable Design:** Compact and lightweight, making it easy to carry and use in various settings.
- **Durability:** Built for long service life, greatly reduce maintenance cost.
- **Versatile Applications:** Ideal for inspecting glass, plastic, crystal, and many other materials.
- **Premium Performance:** Adopting imported optical components to display clear stress images.

### Specifications

Model No.	PSV-202-D
Analyzer	Diameter 100mm
Viewing field	200×200mm
Detecting method	Sensitive Color
Retardation of full-wave plate	560nm
Light source	White LED
Voltage	24VDC ( with an AC/DC adaptor )
Size	W300×D300×H80mm
Net weight	4.5Kg

## По вопросам продаж и поддержки обращайтесь:

Алматы (727)34-54-704  
Ангарск (3955)60-70-56  
Архангельск (8182)63-90-72  
Астрахань (8512)99-46-04  
Барнаул (3852)73-04-60  
Белгород (4722)40-23-64  
Благовещенск (4162)22-76-07  
Брянск (4832)59-03-52  
Владивосток (423)249-28-31  
Владикавказ (8672)28-90-48  
Владимир (4922)49-43-18  
Волгоград (844)278-03-48  
Вологда (8172)26-41-59  
Воронеж (473)204-51-73  
Екатеринбург (343)384-55-89

Иваново (4932)77-34-06  
Ижевск (3412)26-03-58  
Иркутск (395)279-98-46  
Казань (843)206-01-48  
Калининград (4012)72-03-81  
Калуга (4842)92-23-67  
Кемерово (3842)65-04-62  
Киров (8332)68-02-04  
Коломна (4966)23-41-49  
Кострома (4942)77-07-48  
Краснодар (861)203-40-90  
Красноярск (391)204-63-61  
Курск (4712)77-13-04  
Курган (3522)50-90-47  
Липецк (4742)52-20-81

Магнитогорск (3519)55-03-13  
Москва (495)268-04-70  
Мурманск (8152)59-64-93  
Набережные Челны (8552)20-53-41  
Нижний Новгород (831)429-08-12  
Новокузнецк (3843)20-46-81  
Ноябрьск (3496)41-32-12  
Новосибирск (383)227-86-73  
Омск (3812)21-46-40  
Орел (4862)44-53-42  
Оренбург (3532)37-68-04  
Пенза (8412)22-31-16  
Петрозаводск (8142)55-98-37  
Псков (8112)59-10-37  
Пермь (342)205-81-47

Ростов-на-Дону (863)308-18-15  
Рязань (4912)46-61-64  
Самара (846)206-03-16  
Санкт-Петербург (812)309-46-40  
Саратов (845)249-38-78  
Севастополь (8692)22-31-93  
Саранск (8342)22-96-24  
Симферополь (3652)67-13-56  
Смоленск (4812)29-41-54  
Сочи (862)225-72-31  
Ставрополь (8652)20-65-13  
Сургут (3462)77-98-35  
Сыктывкар (8212)25-95-17  
Тамбов (4752)50-40-97  
Тверь (4822)63-31-35

Тольятти (8482)63-91-07  
Томск (3822)98-41-53  
Тула (4872)33-79-87  
Тюмень (3452)66-21-18  
Ульяновск (8422)24-23-59  
Улан-Удэ (3012)59-97-51  
Уфа (347)229-48-12  
Хабаровск (4212)92-98-04  
Чебоксары (8352)28-53-07  
Челябинск (351)202-03-61  
Череповец (8202)49-02-64  
Чита (3022)38-34-83  
Якутск (4112)23-90-97  
Ярославль (4852)69-52-93

Россия +7(495)268-04-70

Казахстан +7(727) 34-54-704

Беларусь +(375) 257-127-88

Узбекистан +998(71)205-18-59

Киргизия +996(312)96-26-47

эл.почта: [pcs@nt-rt.ru](mailto:pcs@nt-rt.ru) || сайт: <https://ptc.nt-rt.ru/>